

# 地方創生☆政策アイデアコンテスト2024 最終審査会・表彰式

## プログラム(予定)

9:30～ 開会/高校生・中学生以下の部

9組 最終審査会出場者によるプレゼンテーション審査

13:15～ 大学生以上一般の部

9組 最終審査会出場者によるプレゼンテーション審査

16:00～ 当日プログラム

### 2023年受賞者の活動紹介

北海道天塩高等学校6班（高校生・中学生以下の部 さとふる賞）  
中国学園大学・久米南町（官民連携の部 地方創生担当大臣賞）

### スペシャルムービー

全国審査員の須田亜香里様が実際にRESASを活用した分析にチャレンジする様子をご紹介します。

17:00～ 表彰式

高校生・中学生以下の部、大学生以上一般の部、官民連携の部の3部門において、それぞれの地方創生担当大臣賞1点と優秀賞2点を表彰するほか、協賛企業賞の発表も行います。  
伊東 良孝地方創生担当大臣も出席予定です。

18:00 閉会

内閣府

主催 / 内閣府地方創生推進室  
共催 / 経済産業省

10th  
Anniversary

# あなたのアイデアがみんなを笑顔に 地方創生☆政策アイデア コンテスト2024

まちな新しいミライを描こう!

## 最終審査会・表彰式



2024.  
12月7日 土  
9:30～18:00 (予定)

最終審査会  
表彰式日時



内閣府特命担当大臣(地方創生)

伊東 良孝  
ITO YOSHITAKA

「皆さんのプレゼンテーションを  
楽しみにしております」

### 開催形式

会場：中央合同庁舎8号館・講堂(内閣府)  
及びオンラインによるハイブリッド開催

配信： ニコニコ YouTube

※最終審査会日時・開催方法については、  
災害等の影響により変更する場合がございます。

### 協賛(五十音順)

MS&AD あいおいニッセイ同和損保

観光予報プラットフォーム



さとふる



スマートシティ社会実装  
コンソーシアム

株式会社  
セブン-イレブン-ジャパン

True Data



日本政策投資銀行グループ

NEC

Orchestrating a brighter world

MUFG

三菱UFJリサーチ&コンサルティング

地方創生☆政策アイデアコンテスト 検索

<https://contest.resas-portal.go.jp/2024/>



## 最終審査会出場者【高校生・中学生以下の部】

### 北海道ブロック 01

分析対象地域：北海道 羅臼町

#### ふるさと納税で“鱈ふく”食べよう！ ～羅臼の海から絶品お届け～

北海道釧路湖陵高等学校／羅臼ちゃんねる！  
種市 花音、中上 心優、横堀 心暖、福田 聖真

### 関東ブロック 03

分析対象地域：静岡県  
東海道の宿場町があった地域

#### 新たな旅のスタイル 「本物旅」による地方創生

東京学芸大学附属竹早中学校  
深町 旬

### 近畿ブロック 05

分析対象地域：兵庫県 加東市

#### 加東の誇りを、本と心に。

兵庫県立社高等学校／兵庫県立社高等学校 生活科学科  
地方創生班  
佐々木 蒼奈、大江 冴映、小上 碧心、服部 和月、藤原 萌百

### 四国ブロック 07

分析対象地域：愛媛県 伊方町

#### 「佐田岬」の弱みを強みに変えて 伊方町の知名度アップで人口減少ストップ！

愛媛県立三崎高等学校／さだ岬爆誕  
古澤 千夏、前 和幸、和田 楓菜、  
藤窪 春華、谷村 龍信、三木野 敦史

### 沖縄ブロック 09

分析対象地域：沖縄県 多良間村

#### 多良間村の環境問題

麴町学園女子中学校／多良間村のお昼ご飯  
松本 莉奈、森 美俐亜、根岸 茉乃花、吉岡 結菜

### 東北ブロック 02

分析対象地域：岩手県 花巻市

#### デジタル×観光で花巻に革命を

岩手県立花巻北高等学校／revolutions  
三瓶 由偉、伊藤 琉賀、齋藤 蒼大

### 中部ブロック 04

分析対象地域：愛知県 高浜市

#### ～加速化する都市部への人口集中に対する社会的責任～ 人口増加を続ける愛知県高浜市の「ものづくり技術」 と三河の「プロバスケットボールの力」で全国を笑顔で 繋ぎたい

愛知県立高浜高等学校／地域活動部 SBP班  
西村 響、濱田 真守、津田 琴音、  
松本 駿、都築 遥、中川 桂大朗

### 中国ブロック 06

分析対象地域：岡山県 全域

#### 実はお菓子県岡山の新資源発掘 小豆の皮を推します！ ～和菓子×バイオマス産業＋キノコ栽培で小豆の皮 (廃棄物)を有効利用～

岡山県立岡山操山高等学校  
秋山 香奈

### 九州ブロック 08

分析対象地域：熊本県 全域

#### 養豚ガールズによる地方創生プロジェクト

熊本県立熊本農業高等学校／養豚プロジェクト  
龍野 夢響、原田 里佳子、紫垣 茉南花、  
奥村 佑香、井立 千暁、北岡 芽依、飯田 結、椿 雪葉

## 最終審査会出場者【大学生以上一般の部】

### 北海道ブロック 01

分析対象地域：北海道 木古内町

#### 社会的処方で木古内町を元気に

公立はこだて未来大学／公立はこだて未来大学「AI時代の地域の未来をデザインする」プロジェクト 木古内チーム  
本間 朱音、川瀬 海歌、山田 真央、早助 未咲、  
村越 友、岩田 篤季、松浦 陽希、内田 琉久

### 関東ブロック 03

分析対象地域：東京都 港区

#### 外国人の子どもの学びの保障 ～真の多文化共生社会の実現に向けて～

港区／港区政策創造研究所 政策研究会 第10期特別  
研究員 グループB  
米山 史昭、工藤 栄利華、白井 摩耶、桃北 隼輔

### 近畿ブロック 05

分析対象地域：福井県 あわら市

#### AwaLand GO ～ゲーミフィケーションで巡る新しい観光の未来～

福井大学大学院工学研究科 経営・技術革新工学コース  
竹本研究室／チームあわら  
増井 優希、今原 幸大、山下 夏輝、  
黄 子馨、近藤 隼人、稲田 寛

### 四国ブロック 07

分析対象地域：徳島県 阿南市

#### ～伊島の夜明けは離島の夜明け～ ヒトとヒトとの交流を軸にした“伊島crew”の提案

株式会社東京久栄・産業能率大学／株式会社東京久栄  
× 産業能率大学松尾ゼミ  
池戸 蒼真、篠原 健伸、永島 拓実、河前 太樹

### 東北ブロック 02

分析対象地域：福島県 田村市

#### 福島県田村市における再エネを活用した 分散型エネルギーシステム構築の提案

獨協大学経済学部国際環境経済学科／米山ゼミ地球  
温暖化防止プロジェクト  
日野原 楓、丹野 悠太

### 中部ブロック 04

分析対象地域：愛知県 全域

#### 地元企業×家庭みんなで育てる ファミリーサポート事業の新たな展望

愛知県創生研鑽会／愛知県創生研鑽会 Dグループ  
早川 紫生里、庄田 幸平、池戸 よしみ、  
舟橋 亜季、栗木 秀幸、山崎 泰雅

### 中国ブロック 06

分析対象地域：岡山県 津山市

#### 津山市のリピーターを増やすために

就実大学 経営学部 経営学科／水ノ上ゼミ  
小川 真奈、中尾 麻里江、塩本 実咲、  
友宗 菜月、松井 香奈、林田 悠希、浅見 咲那

### 九州ブロック 08

分析対象地域：熊本県 全域

#### 移住者を増やして地方創生 ～移住者と地域が共に育む豊かな未来～

熊本県立大学／井田研究室  
小西 美空、藤原 鈴菜、前田 佳澄、安井 萌英香

### 沖縄ブロック 09

分析対象地域：沖縄県 読谷村

#### 読谷村のやちむんが創る 新しい地域経済のカタチ

読谷村商工会／YOMITAN 地方創生チーム  
松川 博明



WEBからも詳細をご覧ください

右記QRコードを読み込むと、  
公式ウェブサイトからも  
ファイナリスト詳細や、  
審査員から頂いたメッセージを  
ご覧いただくことができます。



## 高校生・中学生以下の部



タレント

須田 亜香里 さん

### プロフィール

1991年、愛知県生まれ。2009年にSKE48第3期生としてメンバーに加入し、2016年の選抜総選挙から3年連続「神セブン」に選ばれる。握手会での神対応ぶりから「握手会の女王」とも称された。2022年秋にグループを卒業し、現在はラジオやバラエティ番組などマルチに活躍中。今年から日進市のPR大使を務めるとともに、地元愛知で地域の魅力を伝える番組に出演する等地方創生に関連する分野でも活動中。日進市を主なロケ地とする、2025年公開予定の映画『男神』にも出演が決定している。



株式会社steAm 代表取締役

中島 さち子 さん

### プロフィール

音楽家・数学研究者・STEAM 教育者。  
株式会社steAm 代表取締役、一般社団法人steAm BAND代表理事。  
大阪・関西万博テーマ事業プロデューサー、内閣府STEM Girls Ambassador、  
東京大学大学院数理学研究科特任研究員。  
国際数学オリンピック金メダリスト。  
音楽数学教育と共にアート&テクノロジーの研究を進める。



株式会社Q0 代表取締役社長

林 千晶 さん

### プロフィール

早稲田大学商学部、ボストン大学大学院ジャーナリズム学科卒。  
花王を経て、2000年に株式会社ソフトウェアを起業、2022年まで代表取締役・会長を務める。退任後、「地方と都市の新たな関係性をつくる」ことを目的とし、2022年9月9日に株式会社Q0を設立。秋田・富山などの地域を拠点において、地元企業や創造的なリーダーとのコラボレーションやプロジェクトを企画・実装し、時代を代表するような「継承される地域」のデザインの創造を目指す。  
主な経歴に、グッドデザイン賞審査委員、経済産業省 産業構造審議会、「産業競争力とデザインを考える研究会」など。森林再生とものづくりを通じて地域産業創出を目指す、株式会社飛驒の森でクマは踊る（通称：ヒダクマ）取締役会長も務める。

## 大学生以上一般の部



一般社団法人ビッグデータマーケティング教育推進協会 専務理事

米倉 裕之 さん

### プロフィール

あらゆる企業がデータを活用して強くなれる社会を目指し、ビッグデータプラットフォーム True Dataの代表取締役社長を務めるかたわら、データマーケティング人材の育成に取り組む。



よんなな会 発起人

脇 雅昭 さん

### プロフィール

2008年総務省入省。神奈川県へ出向し11年間で理事(政策推進担当)や産業労働局長を務める。また全国の自治体職員が繋がるコミュニティよんなな会やオンライン市役所(1,250自治体/約6,000人が参加)を主宰。



立正大学 データサイエンス学部 教授

渡辺 美智子 さん

### プロフィール

立正大学データサイエンス学部 教授 理学博士  
日本学会議連携会員  
統計科学、多変量解析などが専門。著書『今日から役立つ統計学の教科書』など多数。

## 官民連携の部



株式会社まちづくり松山 代表取締役社長

加戸 慎太郎 さん

### プロフィール

地域独自のデジタルマーケティングインフラを構築し、プロデューサー、エリアマネジメント、インテグレーターの役割を果たすことで「民主導の自立したまちづくり（おもいでづくり）」を推進。



東京大学大学院情報学環 准教授

澁谷 遊野 さん

### プロフィール

東京大学大学院学際情報学府博士課程修了（博士・社会情報学）。空間情報、社会情報学などを中心に、都市空間・デジタル空間での人々の行動の多様性や異質性、参加に関する研究に従事。



統計家

西内 啓 さん

### プロフィール

東京大学医学系研究科助教等を経て、2010年より官民のデータサイエンスプロジェクト支援に従事。著書に『統計学が最強の学問である』シリーズなど。

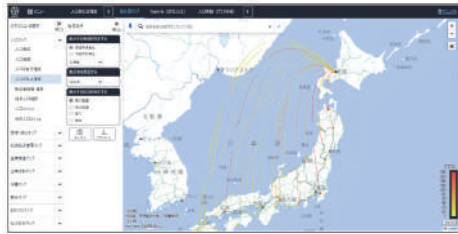
## RESAS



地域経済分析システム（RESAS：リーサス）は、地域経済の構造データ（産業の強み、人の流れ、人口動態など）を地図やグラフでわかりやすく見える化したビッグデータを掲載するどなたでも利用できるウェブサイトです。

地域のデータ分析の「入り口」として、初心者でも簡単に使えるシステムを実現し、地方公共団体職員や、地域の地方創生の担い手の方々によって、効果的な施策の立案や経営判断などに広く利用されています。

<https://resas.go.jp/>



## RAIDA



デジタル田園都市国家構想データ分析評価プラットフォーム（RAIDA：レイダ）は、データにより地域課題を捉え、分析・考察することをサポートし、施策目標の達成を後押しするプラットフォームです。

「感染症回復：旅行」のテーマでは、各都道府県の旅行・観光の消費実態を把握することができます。そのほか「物価高騰・円安」、「デジタル実装」のテーマを提供しています。

<https://raida.go.jp/>



## RESAS Portal



地域経済に関するデータの利活用を支援するためのポータルサイトです。地域のデータを活用した政策立案事例を検索できるデータベースのほか、地域課題別のデータ分析の視点や分析手法を紹介する地域課題分析ナビゲーション、RESAS等のEBPMツールの解説を行うコンテンツを掲載しています。

<https://resas-portal.go.jp/>



**あいおいニッセイ同和損害保険株式会社**  
「CSV×DX」を掲げデータ・デジタルの活用により、未知のリスクや社会課題の解決、お客さまへの価値提供に取り組んでいます。

**観光予報プラットフォーム推進協議会事務局 公益社団法人日本観光振興協会**  
地域の活性化や生産性向上を支援するため、宿泊を基軸にしたデータを提供するプラットフォームです。

**株式会社さとふる**  
ポータルサイト「さとふる」の運営や、ふるさと納税に関わる自治体業務の一括代行を行っています。

**一般社団法人スマートシティ社会実装コンソーシアム**  
スマートシティの社会実装に向け、サービスの企画・開発・展開や持続的な仕組み作りを行います。

**株式会社セブン-イレブン・ジャパン**  
明日の笑顔、未来の幸せのために新たな便利と豊かな暮らしを創造します。

**株式会社True Data**  
購買データを軸としたビッグデータプラットフォームを運営し、データ活用ソリューションを提供します。

**株式会社日本政策投資銀行**  
日本の持続可能な成長に向けサステナビリティ経営のトップランナーとして弛まぬ挑戦を続けます。

**日本電気株式会社**  
NECはITサービス事業と社会インフラ事業の推進を通じ、持続可能な社会の実現に貢献します。

**三菱UFJリサーチ&コンサルティング株式会社**  
三菱UFJフィナンシャル・グループ（MUFG）のシンクタンク・コンサルティングファームです。

**SNS・情報発信**  
各種媒体でもRESAS等の情報を発信中！

**RESAS 関連サービス**  
最新情報 メールマガジン  
登録はこちら

**Facebook**

**X**

**Instagram**

**YouTube**